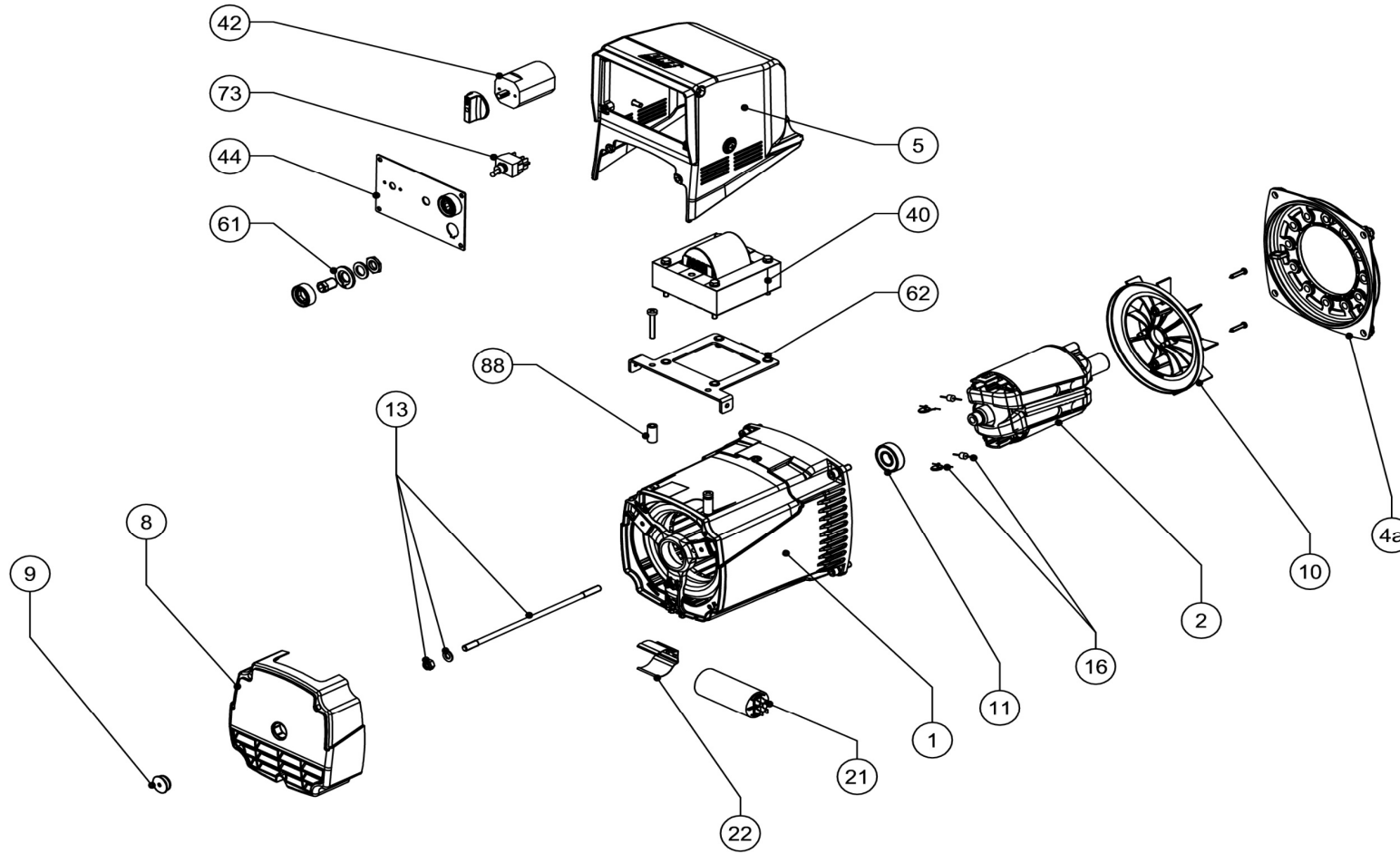


# SPW10 120AC



# SPW10 120AC

No.	ELENCO RICAMBI SPW10 120AC	LIST OF SPARE PARTS SPW10 120AC	LISTA DE REPUESTOS SPW10 120AC	LISTE DE PIÈCES DÉTACHÉES SPW10 120AC
1	CARASSA CON STATORE	FRAME c/w STATOR	CARCASA CON ESTATOR	CARCASSE AVEC ENSEMBLE STATOR
2	ROTORE FINITO	ROTATING INDUCTOR	INDUCTOR ROTATORIO	RUE POLAIRE
4a	SCUDO L.A. D. 105	FRONT SHIELD D. 105	TAPA DELANTERA D. 105	FLASQUE CÔTÉ ACCOUPLEMENT D. 105
4a	SCUDO L.A. D. 146 J609b	FRONT SHIELD D. 146 J609b	TAPA DELANTERA D. 146 J609b	FLASQUE CÔTÉ ACCOUPLEMENT D. 146 J609b
4a	SCUDO L.A. D. 41,25 J609a	FRONT SHIELD D. 41.25 J609a	TAPA DELANTERA D. 41,25 J609a	FLASQUE CÔTÉ ACCOUPLEMENT D. 41,25 J609a
5	CUFFIA SUPERIORE	TOP COVER	TAPA SUPERIOR	COUVERCLE DE PROTECTION SUPÉRIEUR
8b	PROTEZIONE L.O.A.	BLIND REAR COVER	PROTECCIÓN TRASERA CIEGA	COUVERCLE DE PROTECTION ARRIÈRE NON PERCÉ
8c	PROTEZIONE L.O.A. FORATA	DRILLED REAR COVER	PROTECCIÓN TRASERA TALADRADA	COUVERCLE DE PROTECTION ARRIÈRE PERCÉ
9	TAPPO PER PROTEZIONE L.O.A.	REAR COVER PLUG	TAPÓN PARA PROTECCIÓN TRASERA	BOUCHON DE PROTECTION ARRIÈRE
10	VENTOLA	FAN	VENTILADOR	VENTILATEUR
11	CUSCINETTO POSTERIORE	REAR BEARING	COJINETE TRASERO	ROULEMENT ARRIÈRE
13	TIRANTE CENTRALE + DADO + RONDELLA	CENTRAL TIE ROD + NUT + WASHER	VARILLA CENTRAL + ARENELA + TUERCA	TIGE DE FIXATION CENTRALE + RONDELLE + ÉCROU
16	GRUPPO DIODI ROTORE E VARISTORE	DIODE AND VARISTOR	DIODO Y VARISTOR	DIODE AVEC VARISTANCE
21	CONDENSATORE	CAPACITOR	CONDENSADOR	CONDENSATEUR
22	FASCETTA CONDENSATORE	CAPACITOR CLAMP	ABRAZADERA DE CONDENSADOR	COLLIER DE SERRAGE CONDENSATEUR
40	INDUTTANZA	INDUCTOR	INDUCTOR	INDUCTANCE
42	SELETTORE GAMMA DI CORRENTE A 6 POSIZIONI COMPLETO DI MANOPOLA	6 POSITION SWITCH KNOB FOR CURRENT SELECTION c/w KNOB	CONMUTADOR 6 POSICIONES DE SELECCIÓN DE CORRIENTE COMPLETO DE PERILLA	COMMUTATEUR SÉLECTION COURANT 6 POSITIONS AVEC MANETTE
44	PANNELLO DI CONTROLLO SALDATRICE SERIGRAFATO (SENZA STRUMENTAZIONE)	WELDER PRINTED PANEL (w/o ACCESSORIES)	PANEL DE CONTROL SOLDADORA (SIN ACCESORIOS)	TABLEAU SOUDEUSE (SANS ÉQUIPEMENT)
61	PRESA DINSE FEMMINA	FEMALE DINSE CONNECTOR	CONECTOR TIPO DINSE HEMBRA	CONNECTEUR FEMELLE DU TYPE DINSE
62	PIASTRA SALDATRICE	WELDER BASE PLATE	PLACA DE BASE SOLDADORA	PLAQUE SOUDEUSE
73	SELETTORE DI FUNZIONE A 2 POSIZIONI (WELDER/GENERATOR) COMPLETO DI MANOPOLA	2-POSITION SWITCH KNOB (WELDER/GENERATOR) c/w KNOB	CONMUTADOR 2 POSICIONES (WELDER/GENERATOR) COMPLETO DE PERILLA	COMMUTATEUR 2 POSITIONS (WELDER/GENERATOR) AVEC MANETTE
88	DISTANZIALE D. 12 x H25	SPACER D. 12 x H25	DISTANCIADOR D. 12 x H25	CALE D'ÉPAISSEUR

\* Specificare codice dell'alternatore e data di produzione presenti sulla targhetta

\* Specify Alternator's Part No. and Manufacturing Date from Rating Plate

\* Precisar referencia del alternador y fecha de producción en la placa de datos

\* Indiquer réf. alternateur et date de fabrication dans la plaquette signalétique